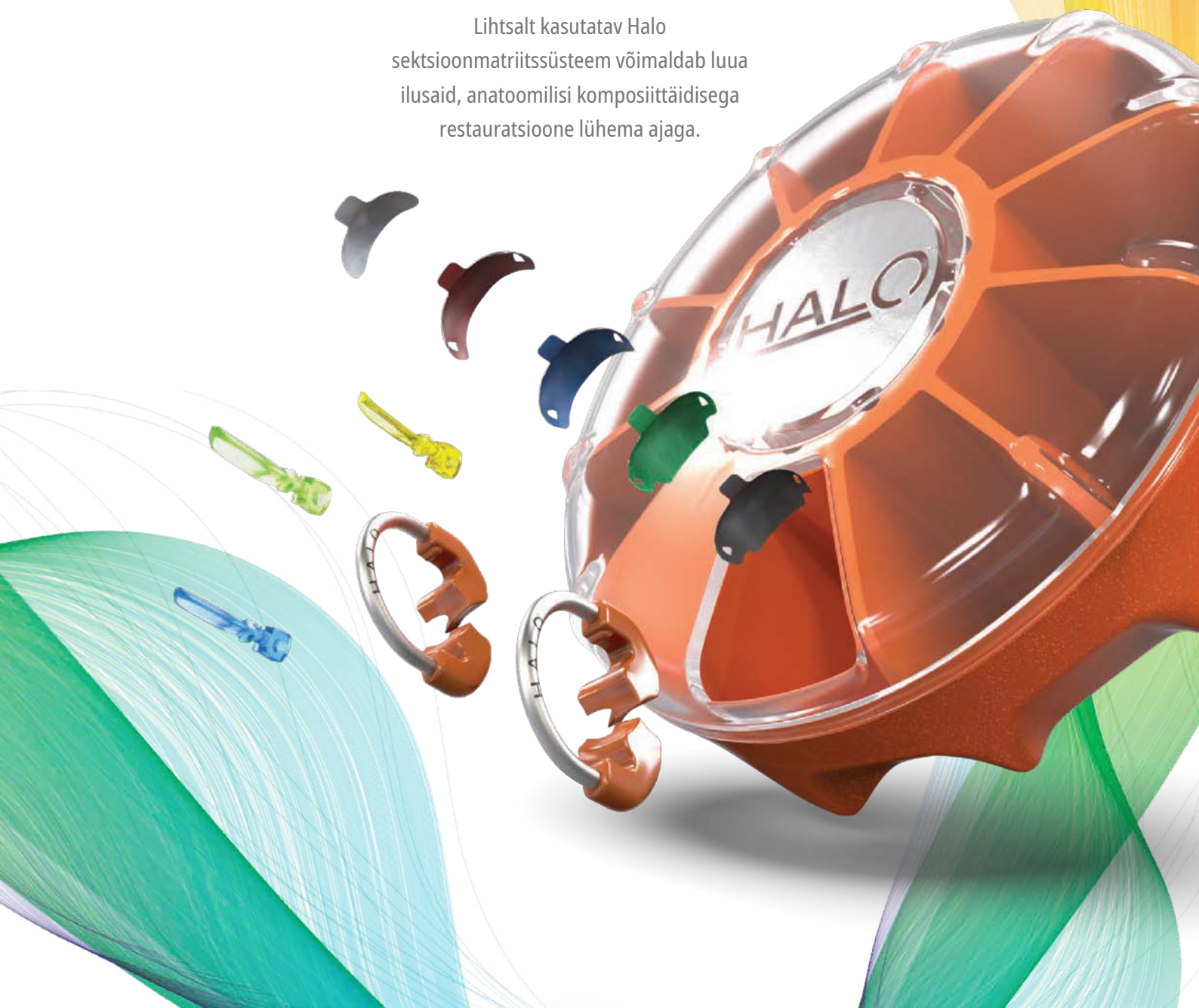


HALO™

SECTIONAL MATRIX SYSTEM

Ilusad tulemused lühema ajaga

Lihtsalt kasutatav Halo
seksioonmatriitssüsteem võimaldab luua
ilusaid, anatoomilisi komposiitaidisega
restauratsioone lühema ajaga.



HALO™

SECTIONAL MATRIX SYSTEM

Maksimaalne hammaste eraldamine saavutatakse nitinoolrõnga jõu ja aktiivselt toimivate kiilude abil. See ideaalne eraldamissüsteem võimaldab teil hõlpsalt taastada üksiku hamba või kõrvuti asetsevad hambad.

Halo rõnga ainulaadne nokaga kuju võimaldab matriitsribal täielikult kohanduda ettevalmistatava hamba järgi igemeservast kuni servaharjani ja säilitada oma kuju ka suurte ettevalmistatud hammaste korral, aidates teil luua anotoomilise kujuga restauratsioone.

Kui teil on ideaalsed kontaktid ja hästi kohandatud anotoomilise kumerusega matriitsribad, kulub vormimisele ja viimistlemisele vähem aega. Halo süsteem teeb just seda iga restauratsiooni korral.

Halo sektsioonmatriitsüsteem sisaldab nitinoolrõngaid, roostevabast terasest matriitsribasid originaal- ja tugevas vormis ning hõlpsasti paigutatavaid kiilusid. Kõik komponendid töötavad koos, et luua järjepidevaid anotoomilise kujuga restauratsioone.





NITINOOLRÕNGAD

- Ülielastne nitinool säilitab protseduuride ajal oma jõu ja vähendab tsükli väsimist.
- Rõngad kestavad üle 1000 kasutuskorra.
- Klaasiga täidetud nailonist piid ei purune kergesti ega vaju ettevalmistatavasse hambasse ega tekita kontuurimata restauratsioone.
- Rõnga kontuurid kindlustavad matriitsriba loomuliku ja anatoomilise kuju, aidates vältida ülejääki ja vähendades viimistlemise vajadust.
- Virnastatav disain võimaldab neid kasutada koos MOD-täidiste ja teiste II klassi restauratsioonidega.
- Võimaldab kõrvuti asetsevaid hambaid ideaalselt eraldada.



MATRIITSRIBAD

- Anatoomilise kujuga, et luua ideaalsed kontaktid
- Servaharja kõver loob ideaalse hambumuse, vähendades viimistluse vajadust.
- Pintsetiaugud hõlpsamaks paigutamiseks
- Painutatav sakk võimaldab hõlpsat paigutamist ja eemaldamist ning paremat nähtavust.
- Tugevad mittekleepuvad matriitsribad on lihtsamaks tuvastamiseks saadaval eri värvides vastavalt suurusele.
- Originaalribad võimaldavad paremat kohandamist ja poleerimist, samas kui tugevad ribad on deformatsioonikindlad ja sobivad ideaalselt kitsastes interproksimaalsetes kohtades.



KIILUD

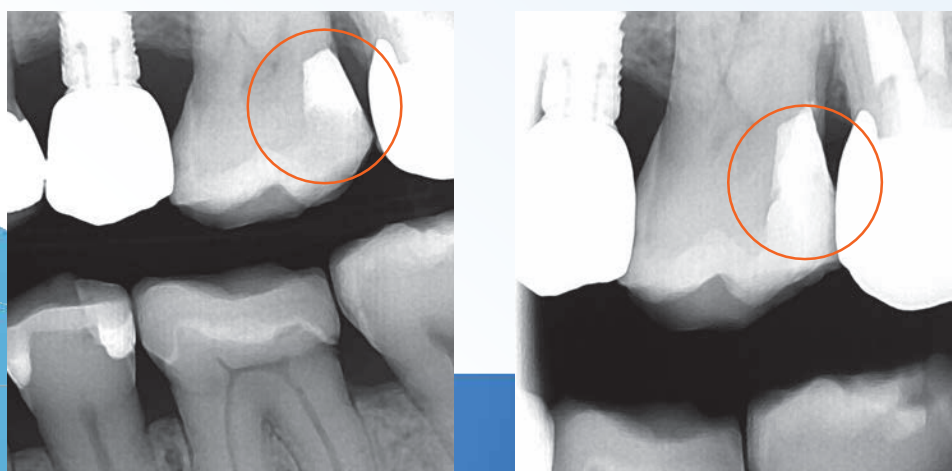
- Tugev kiil loob aktiivse kiilumise, et soodustada eraldumist, olles samal ajal papillidele vähem traumeeriv.
- Õõnes disain muudab kiilude asetamise lihtsaks ja võimaldab kiilude virnastamist, kui on vaja kasutada mitut kiilu.
- Tänu eri värvustele on kiile lihtne suuruse järgi tuvastada.
- Kokkuvolditav keskosa matriitsriba anatoomiliseks kohandamiseks



KARUSELL-JAOTUR

- Ainulaadne, lihtsalt kasutatav karussell-jaotur aitab teil tarvikuid korras hoida.
- Hoiab ära matriitsribade ja kiilude mahatulemise ja laialivalgumise pärast juhuslikku kukkumist, hoides ära liigse ajakulu ja frustratsiooni.
- Kergesti desinfitseeritav pindadesinfitseerimisvahendiga.

Sektsioonmatriitssüsteemid on lahendus kaasaegsete hambaravimaterjalidega restauratsioonide jaoks.



Tofflemire'i matriitsid töötasid hästi amalgaamiga, jäiga ja pakitava materjaliga, kuid ei olnud mõeldud tänapäevaste komposiitmaterjalide jaoks. Tofflemire'i matriitsidel ei ole heade kontaktide jaoks vajalikke anotoomilisi kontuure ning need tekitavad sageli toidulõkse ja avatud kontakte. Ilma hea kontuuriga matriitsribata jääb arstil sageli komposiitmaterjali üle, mis tuleb puuriga eemaldada, ja see pikendab oluliselt restauratsiooni vormimisele kuluvat aega.

On olemas parem viis. Halo sektsioonmatriitssüsteem töötati välja tänapäevaste komposiitmaterjalidega kasutamiseks; matriitsribadel on sobiv kõvadus, et tagada anotoomilised kontuurid ja võimaldada samal ajal mõningast lihvitavust. Halo süsteem tagab püsivalt tihedad kontaktid, anotoomilised kontuurid ja kõige selle juures kulub oluliselt vähem aega viimistlemisele ja vormimisele.



MOD kliiniline juhtum

Juhtumi fotod on teinud Ultradent ja Dr. Jaleena Jessop



Enne operatsiooni



Ettevalmistus Halo süsteemiga



Pärast operatsiooni

Disoklusiooni kliiniline juhtum

Juhtumi fotod on teinud Ultradent ja Dr. James Wright



Enne operatsiooni

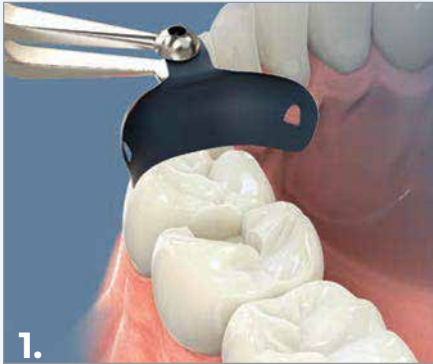


Ettevalmistus Halo süsteemiga

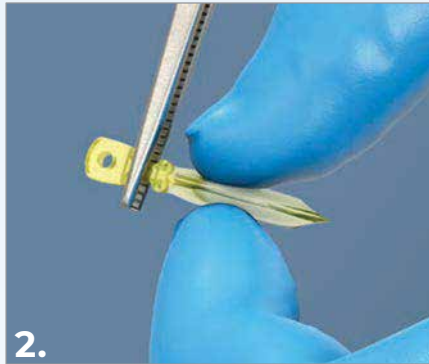


Pärast operatsiooni

Üksikasjalik juhend



1. Valige sobiv matriitsriba, võttes aluseks vajaliku oklusogingivaalse kõrguse. Pintsettide abil võtke matriitsriba sakist kinni ja painutage vastavalt vajadusele ning asetage seejärel interproksimaalselt nõgusa pinnaga taastatava hamba poole.



2. Valige kiil, mis kohandab matriitsiriba kõige paremini ettevalmistatava hamba igemeosaga. Haarake kiilust vatitangidega.



3. Matriitsriba tuleb võib olla kergelt sõrmega suruda, et vältida selle paigast nihkumist kiilu paigutamise ajal.



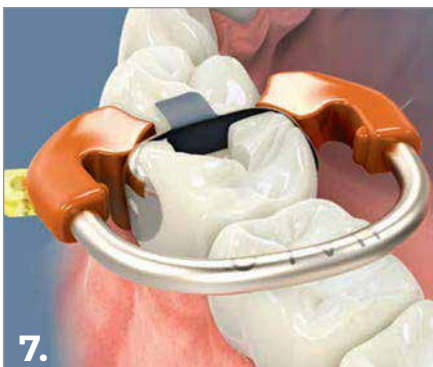
4. Vajadusel võib kasutada täiendavat kiilu, et tagada parem kohanemine igemepinnaga.



5. Paigaldage Halo rõngas ettevaatlikult rõngatange kasutades.



6. Rõngas tuleks asetada võimalikult madalale nii, et rõnga piide otsad ulatuksid hamba mõlemal küljel asuva kiilu külge.



7. Kontrollige matriitsriba, kiilu ja rõnga asetust, et veenduda, et matriitsiriba on hästi kohandunud õõnsuspinna servadega ja on lähedases kontaktis külgneva hambaga.

Tootekomplektide nimekiri

Komplektid, täidised ja instrumendid



4831 - Halo sektsioonmatriitssüsteem Originaalribad koos instrumentide komplektiga

2 x universaalset rõngast igas
25 x originaalmatriitsriba igas
3,5 mm, 4,5 mm, 5,5 mm, 6,5 mm ja 7,5 mm
25 x kiilu igas väike, keskmine ja suur

1 x Halo karussell-jaotur
1 x pintsetid
1 x tangid

4832 - Halo sektsioonmatriitssüsteemi Originaalribade komplekt

2 x universaalset rõngast igas
25 x originaalmatriitsriba igas
3,5 mm, 4,5 mm, 5,5 mm, 6,5 mm ja 7,5 mm
25 x kiilu igasväike, keskmine ja suur
1 x Halo karussell-jaotur

4835 - Halo sektsioonmatriitssüsteemi Originaalribade komplekt

2 x universaalset rõngast igas
5 x originaalmatriitsriba igas
3,5 mm, 4,5 mm, 5,5 mm, 6,5 mm ja 7,5 mm
5 x kiilu igasväike, keskmine ja suur
1 x Halo karussell-jaotur

4833 - Halo sektsioonmatriitssüsteemi Originaalribade komplekt

2 x universaalset rõngast igas
20 x tugevat matriitsriba igas
3,5 mm, 4,5 mm, 5,5 mm, 6,5 mm ja 7,5 mm
25 x kiilu igasväike, keskmine ja suur
1 x Halo karussell-jaotur

4834 - Halo sektsioonmatriitssüsteem Tugevate matriitsribade komplekt

2 x universaalset rõngast igas
25 x tugevat matriitsriba igas
3,5 mm, 4,5 mm, 5,5 mm, 6,5 mm ja 7,5 mm
25 x kiilu igasväike, keskmine ja suur
1 x Halo karussell-jaotur

5048 - Halo pintsetid 1 tk

5047 - Halo tangid 1 tk

Halo kiilud

Suurus	100 tk
Väike	5042
Keskmine	5043
Suur	5044

Halo originaalmatriitsribad

Suurus	50 tk	100 tk
3,5 mm	5448	5449
4,5 mm	5450	5451
5,5 mm	5452	5453
6,5 mm	5454	5455
7,5 mm	5456	5457

Halo tugevad matriitsribad

Suurus	50 tk	100 tk
3,5 mm	5059	—
4,5 mm	5062	5063
5,5 mm	5064	5065
6,5 mm	5066	5067
7,5 mm	5068	—

Halo tugevad mittekleepuvad matriitsribad

Suurus	50 tk	100 tk
3,5 mm	5049	—
4,5 mm	5051	5052
5,5 mm	5053	5054
6,5 mm	5055	5056
7,5 mm	5057	—

Halo universaalsed rõngad

Suurus	1 tk	2 tk
Universaalne	5008	5009

Kombineerige neid Ultradent tooteid Halo sektsioonmatriitssüsteemiga, et pakkuda oma patsientidele kiireid, ilusaid ja minimaalselt invasiivseid esteetilisi võimalusi.



HaloTM
sektsioon-
matriitssüsteemid

Ultra-EtchTM
Etchant

MosaicTM
universaalne komposiit

VALOTM
kõvenduslambid

PeakTM
universaalne liim

Vit-I-escenceTM
restauratsioonimaterjal

JiffyTM
viimistlussüsteemid

Sektsioonmatriitsid

Etch & Bond

Komposiit

Kõvendamine

Viimistlemine